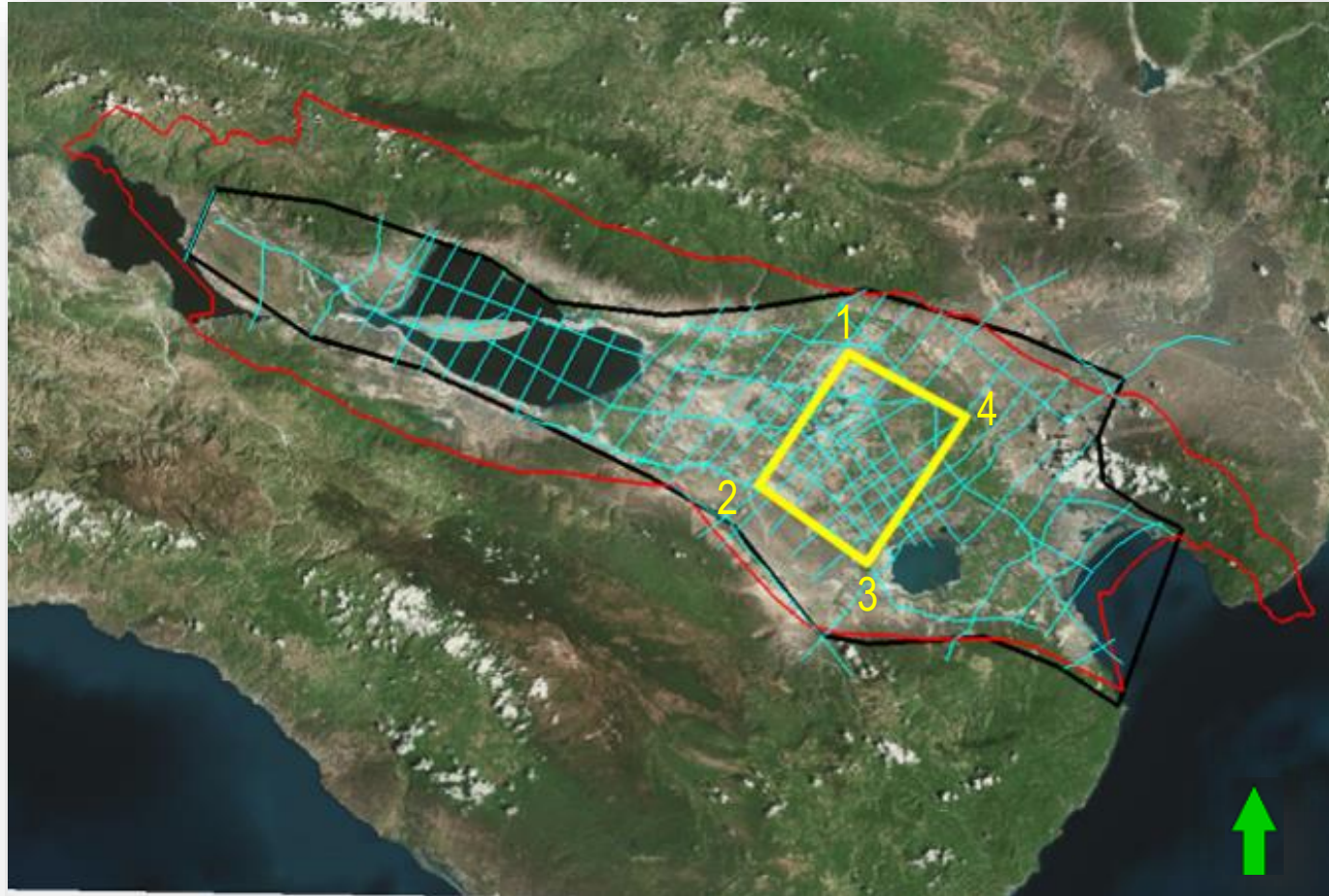


Cuenca de Enriquillo– Área de interés



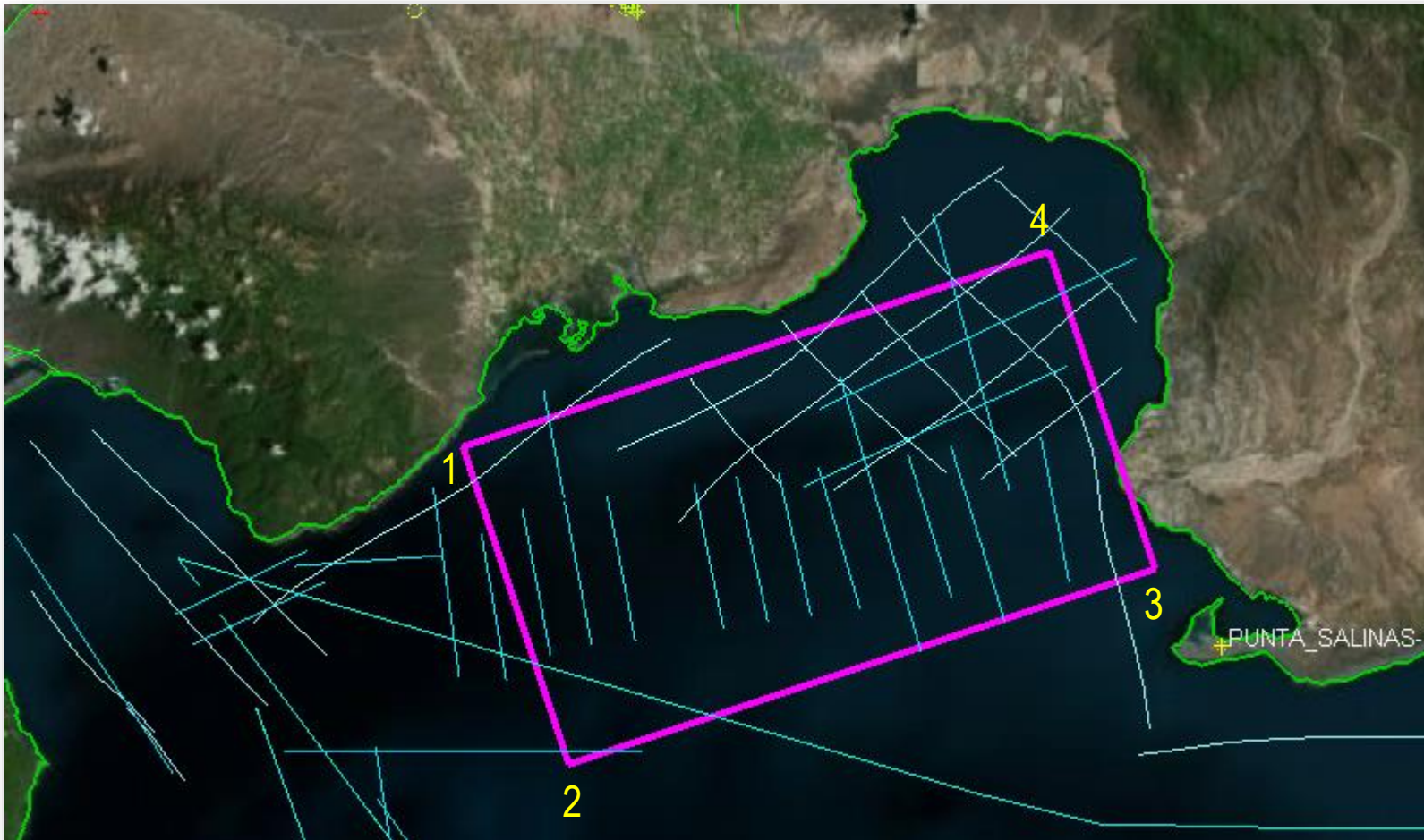
CUENCA	AREA	Extremo 1 X	Extremo 1 Y	Extremo 2 X	Extremo 2 Y	Extremo 3 X	Extremo 3 Y	Extremo 4 X	Extremo 4 Y
ENRIQUILLO	179.160 Km2	253533.22	2043025.54	245475.72	2029479.23	255300.72	2023864.36	263285.22	2037298.86

Cuenca de Azua – Área de interés



CUENCA	AREA	Extremo 1 X	Extremo 1 Y	Extremo 2 X	Extremo 2 Y	Extremo 3 X	Extremo 3 Y	Extremo 4 X	Extremo 4 Y
AZUA	13.470 km2	308924.22	2047707.98	308568.97	2045546.79	314966.72	2046850.79	314614.97	2044679.17

Bahía de Ocoa – Área de interés



- Por no contar con información de pozos y la mala calidad de la información sísmica, en toda la cuenca existe el mismo grado de incertidumbre con respecto al potencial.
- El área de interés es prácticamente toda el área con información sísmica.

CUENCA	AREA	Extremo 1 X	Extremo 1 Y	Extremo 2 X	Extremo 2 Y	Extremo 3 X	Extremo 3 Y	Extremo 4 X	Extremo 4 Y
OCOA*	436.931 Km2	301744.47	2023242.73	306495.22	2008625.23	333450.47	2017600.36	328560.22	2032181.54

*Cuenca sin información de pozos. Sólo interpretación sísmica en Tiempo

Cuenca de San Pedro – Área de interés



CUENCA	AREA	Extremo 1 X	Extremo 1 Y	Extremo 2 X	Extremo 2 Y	Extremo 3 X	Extremo 3 Y	Extremo 4 X	Extremo 4 Y
SAN PEDRO*	7917.210 km2	404117.72	2038202.54	402171.72	1969716.73	516625.22	1965684.73	519499.97	2034813.36

*Solo con interpretación sísmica en Tiempo